

Nya regler för konsumentelavfall från Verksamheter

Gäller från 1 november 2020

Elavfall som uppstått i verksamheter behöver registreras enligt definitionen avfallsproducent 6 kap. 1 § och insamlare 6 kap. 3 § i Avfallsförordningen (2020:614).

Ni som avfallslämnare ska därmed utan anmodan lämna uppgifter så att den som mottager ert elavfall kan anteckna och rapportera detta till Naturvårdsverkets register för farligt avfall.

Vad ska jag som verksamhet göra?

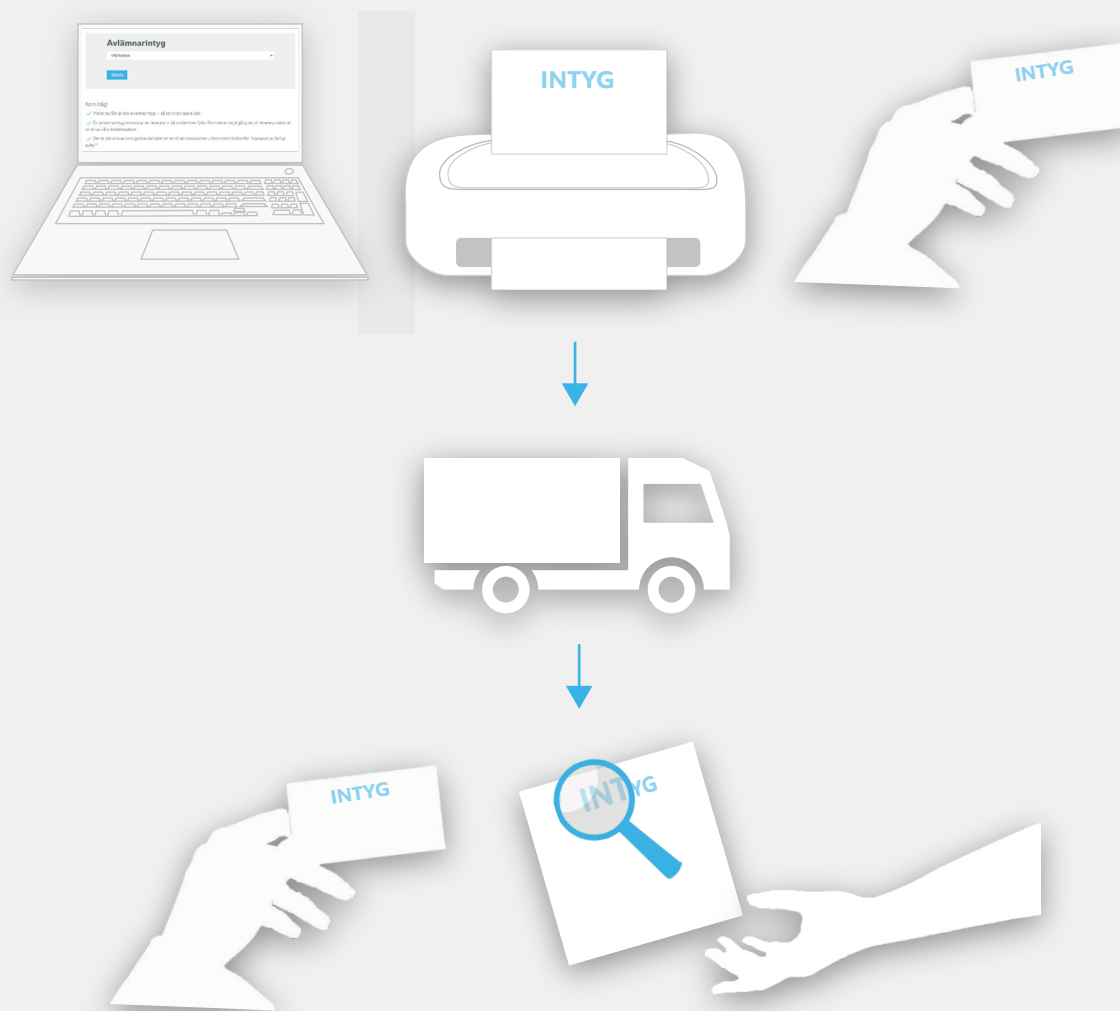
- 1 Medtag Avlämnarintyg (utskrift) med uppgifter om avfall och dig som avfallsproducent.

Var kan jag skaffa ett Avlämnarintyg? Scanna QR-koden till höger eller uppsök www.el-kretsen.se/avlämnarintyg

- 2 Ni ska sedan uppvisa Avlämnarintyg för personalen på insamlingsplatsen för kontroll INNAN ni tillåts lämna ert elavfall.



www.el-kretsen.se/avlämnarintyg



Om "Avlämnarintyg"

Ett avlämnarintyg ger verksamheter rätt att, i El-Kretsens regi, lämna elavfall från El-Kretsens anslutna producenter direkt till en anvisad insamlings eller förbehandlingsanläggning. När du skapar ett avlämnarintyg blir du ombedd att fylla i vilken typ av elavfall du vill lämna, dess uppskattade vikt, var avfallet uppstod samt kontakt- och företagsuppgifter. Dessa uppgifter krävs för att vi ska kunna rapportera insamling enligt Avfallsförordning SFS 2020:614 6 kap. 3 §. Motsvarande uppgifter behöver ni själva rapportera som Avfallsproducent och eventuellt transportör enligt Avfallsförordning SFS 2020:614 6 kap. 1-2 §, undantag eget producerat avfall se 2 § pkt 5. Ett avlämnarintyg motsvarar en leverans – så du behöver fylla i formuläret varje gång du vill leverera material till en av våra mottagningsanläggningar.