

## Utredning av naturvärden för Kittelfjäll 1:76, 1:709 och del av fastigheten Kittelfjäll 1:3.

### Bakgrund

Skogsstyrelsen har fått i uppdrag av Agnas ARK att utföra en naturvärdesinventering, NVI. Syftet med en NVI är att på ett standardiserat sätt identifiera, avgränsa, beskriva och klassificera de delar av inventeringsområdet som är av betydelse för biologisk mångfald.

Inventeringsområdet är ca 2,11 hektar stort och berör fastigheterna Kittelfjäll 1:76, 1:709 och 1:3.



Figur 1. Inventeringsområdet

### Underlag

Förutom fältbesök har nedanstående underlag använts för naturvärdesinventeringen.

- Berggrundskartan från SGU serie Ai nr 77 Berggrundskartan 23F Fatmomakke NO
- Artportalen
- Lantmäteriets ortofoto från 1965 och framåt
- Satellitdata från Skogsstyrelsens karttjänst i Navet
- Markfuktighets och terrängskuggningskartor SLU

## Metod och bedömningsgrunder

Naturvärdesbedömningen består av en förtolkning och ett fältbesök med översiktlig detaljeringsgrad med en redovisning av objektet i naturvärdesklasserna 1-4.

Signalarter har använts vid naturvärdesinventering av skog för att lokalisera och urskilja skogsbestånd med naturvärden.

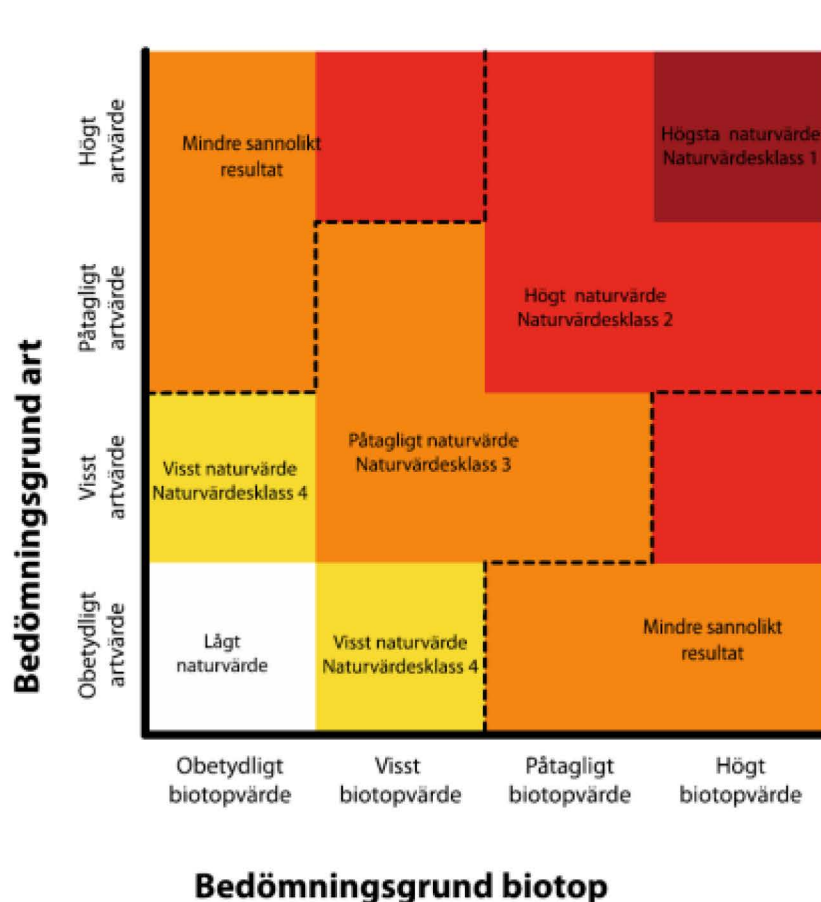
Signalarter har använts för fält och bottenskiktet. Signalarter indikerar att ett område har kontinuitet som skogsmark och att det finns värdefulla strukturer i form av till exempel död ved och gamla träd. Förekomst av en eller flera signalarter är ofta tecken på ett avvikande skogsområde som kan klassificeras som ett område med naturvärde eller som en nyckelbiotop enligt Skogsstyrelsens inventeringsmetodik.

<b>Naturvärdesklass 1 (Högsta naturvärde)</b>
<p>Varje enskilt område med denna naturvärdesklass bedöms vara av särskild betydelse för att upprätthålla biologisk mångfald på nationell eller global nivå.</p>
<b>Naturvärdesklass 2 (Högt naturvärde)</b>
<p>Varje enskilt område med denna naturvärdesklass bedöms vara av särskild betydelse för att upprätthålla biologisk mångfald på regional eller nationell nivå.</p> <p>Naturvärdesklass 2 motsvarar ungefär Skogsstyrelsens nyckelbiotoper, lövskogsinventeringens klass 1 och 2, ängs- och betesmarksinventeringens klass aktivt objekt, ängs- och hagmarksinventeringens klass 1–3, ädellövskogsinventeringens klass 1 och 2, skyddsvärda träd enligt åtgärdsprogrammet, våtmarksinventeringens klass 1 och 2, rikkårsinventeringens klass 1–3, limniska nyckelbiotoper, skogsbrukets klass urvatten, värdekämrar i naturreservat samt fullgoda Natura 2000-naturtyper. Detta förutsatt att de inte uppfyller högsta naturvärde.</p>
<b>Naturvärdesklass 3 (Påtagligt naturvärde)</b>
<p>Varje enskilt område av en viss naturtyp med denna naturvärdesklass behöver inte vara av särskild betydelse för att upprätthålla biologisk mångfald på regional, nationell eller global nivå, men det bedöms vara av särskild betydelse att den totala arealen av dessa områden bibehålls eller blir större samt att deras ekologiska kvalitet upprätthålls eller förbättras.</p> <p>Naturvärdesklass 3 motsvarar ungefär ängs- och betesmarksinventeringens klass restaurerbar ängs- och betesmark, Skogsstyrelsens objekt med naturvärde, lövskogsinventeringens klass 3, ädellövskogsinventeringens klass 3, våtmarksinventeringens klass 3 och 4 samt skogsbrukets klass naturvatten.</p>
<b>Naturvärdesklass 4 (visst naturvärde)</b>
<p>Varje enskilt område av en viss naturtyp med denna naturvärdesklass behöver inte vara av betydelse för att upprätthålla biologisk mångfald på regional, nationell eller global nivå, men det är av betydelse att den totala arealen av dessa områden bibehålls eller blir större samt att deras ekologiska kvalitet upprätthålls eller förbättras.</p> <p>Naturvärdesklass 4 motsvarar inte någon klass i de större nationella inventeringar som gjorts. Naturvärdesklass 4 motsvarar ungefär områden som omfattas av generellt biotopskydd men som inte uppfyller kriterier för högre naturvärdesklass.</p> <p>Naturvärdesklass 4 är användbar för områden som tydligt påverkats av mänsklig aktivitet men där det trots allt finns biotopkvaliteter eller arter av viss positiv betydelse för biologisk mångfald, t.ex. äldre produktionsskog med fler-skiktat trädbestånd men där andra värdestrukturer och värdeelement saknas.</p>

Figur 2. Naturvärdesobjekt bedöms i klasser 1–4 Källa: SIS-standard ftSS199000



Miljö och byggnadsnämnden  
2024-09-25  
Diarienummer: MBN-2021-831.214  
LJ



**VILHELMINA  
KOMMUN**  
VUALTJEREN TJÉLTE

Miljö och byggnadsnämnden  
2024-09-25  
Diarienummer: MBN-2021-831.214  
LJ

Figur 3. Bedömningsgrunder för naturvärden

#### Till enligt standarden

Naturvärdesinventeringen kan kompletteras med olika tillägg. Tilläggen är en del av naturvärdesinventeringen och avser i detta fall hela inventeringsområdet. Nedanstående tillägg har utförts under denna inventering.

#### Klass 4

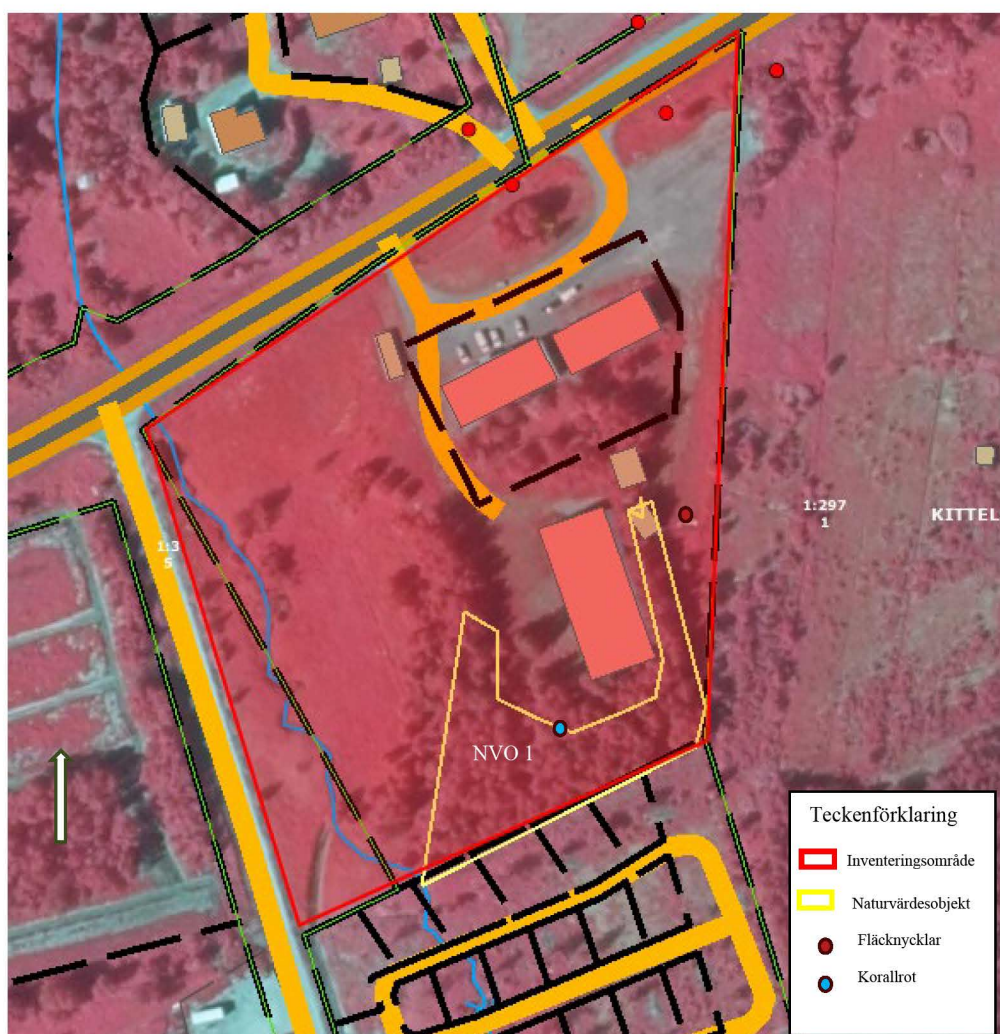
Tillägget naturvärdesklass 4 innebär att även naturvärdesobjekt med naturvärdesklass 4 (visst naturvärde) ska identifieras och avgränsas. I de fall tillägget kombineras med naturvärdesinventering på förstudienivå är naturvärdesbedömningen endast preliminär.

#### Översiktlig beskrivning av inventeringsområdet.

Inventeringsområdet är beläget i Kittelfjäll söder om väg 1088 och består till största delen av betesmark med ett fältskikt som består av högrörter blandat med bredbladigt gräs. Skogsmarken bedöms som frisk och består till största delen av lövskog med några enstaka granar. Fältskiktet domineras av blåbär med inslag av låg och högrörter. Berggrunden i området består av amfibolit, gnejs och glimmerskifferar och även ultramafiska bergarter vilka ger upphov till rik flora. Inom inventeringsområdet finns två träffar i artportalen av fläcknycklar. Den ena i diket mellan inventeringsområdet och väg 1088, den andra i nordvästra hörnet av inventeringsområdet.

### Beskrivning av naturvärdesobjektet

Ett naturvärdesobjekt med visst naturvärde har avgränsats se figur 4. Objektet är ca 0,25 ha stort. Det finns inga tidigare registrerade naturvärden. Objektet har spår av mänsklig aktivitet. Träskiktet består av löv med enstaka granar. Fältskiktet domineras av skogsfräken, ekbräken, revlumner med inslag av blåbärsris, hög och- lågörter. Fuktigheten ökar mot sydväst. Ett enstaka fynd av fläcknycklar och korallrot finns i området. Två vanliga arter med god bevarandestatus.



Figur 4. Inventeringsområdet med ett naturvärdesobjekt

### Skogsdunge med inslag av gran. (Objekt ID NVO 1) NVI klass 4

#### Motivering

Biotopvärdet är obetydligt då området är påverkat av mänsklig aktivitet är av ringa storlek. De enstaka fynden av korallrot och fläcknycklar ger objektet ett visst artvärde. Bägge dessa orkidéer är fridlysta enligt reglerna i 6§ Artskyddsförordningen och har ett skydd på populationsnivå och har en god bevarandestatus på regional och lokalnivå och bedöms enligt den svenska

rödlistan som LC (livskraftig). Skogsstyrelsen har tillsammans med Länsstyrelsen i Västerbottens län i sitt artskyddsarbete bedömt att arterna har en tillfredställande population. Ett uppförande av tomter enligt planbeskrivningen bedöms inte påverka arternas population negativt.

### Rekommendationer

Skogsstyrelsen rekommenderar ingen ytterligare inventering då det är uppenbart att inga höga naturvärden går att finna, då inventeringsområdet till största del består av betesmark utan några hänsynskrävande artfynd och att skogsdungen klassad som ett naturvårdsobjekt är tydligt påverkad av mänsklig aktivitet.

### Bilagor

1. Foton
2. Artlista

Lars Lundgren | Skogskonsulent  
Skogsstyrelsen | Södra Västerbottens distrikt  
Volgsjövägen 27, 91232 Vilhelmina  
036-35 93 00 (växel) | 0940-398 62 (direkt)  
[lars.g.lundgren@skogsstyrelsen.se](mailto:lars.g.lundgren@skogsstyrelsen.se) | [skogsstyrelsen.se](http://skogsstyrelsen.se)



**VILHELMINA  
KOMMUN**  
VUALTJEREN TJIELTE

Miljö och byggnadsnämnden  
2024-09-25  
Diarienummer: MBN-2021-831.214  
LJ

Datum  
2024-08-30

Diariennr

## Bilder



Vy mot väster



Vy mot öster



Vy mot norr



Vy mot söder

Vy mot sydväst

Datum  
 2024-06-28

Diariernr

## Artlista

### Kärlväxter

Fjällgröe	Ängsskallra	Timotej	Kärrviol
Ängsgröe	Hundkäk	Kråkvicker	Hässlebrodd
Ormrot	Midsommarblomster	Vänderot	Skogsvinbär
Svartstarr	Bergsyra	Svartvide	Styltstarr
Tätört	Fjällvedel	Kvanne	Kråkklöver
Ullvide	Vårbrodd	Tolta	Flaskstarr
Risvide	Rödblära	Mjölkört	En
Fjälltåg	Vårfingerört	Grässtjärnblomma	Ängskovall
Älggräs	Fjällförgätmigej	Ängsfräken	Bergsslok
Kruståtel	Skogsnyckel	Nordisk stormhatt	Humbleblomster
Tuvtåtel	Gullris	Norsknoppa	Hönsarv
Ängsfryle	Ängsdaggkåpa	Skogsstjärna	Höstfibbla
Ängskavle	Björk	Ekbräken	Lundgröe
Hundstarr	Al	blåbär	Nickstarr
Smörblomma	Sälg	Lingon	Majsmörblomma
Strätta	Renfana	Rönn	Kvickrot
Maskros	Ängsull	Fjällbräken	Revsmörblomma
Röllika	Slätterblomma	Kabbleka	Backskärvrö
Fläcknycklar	Taigastarr	Gran	Tuvad hundstarr
Åkerfräken	Rödsvingel	Revlumner	Myrtåg
Kärrfräken	Vitgröe	Lundarv	Groblad
Betesdaggkåpa	Klotpyrola	Skogskovall	Rödven
Ängssyra	Skogsfräken	Fjällviol	
Brudborste	Lappvide	Mossviol	
Svart ängsfryle	Tussilago	Korallrot	

### Fåglar

Bergfink  
 Sädesärla