

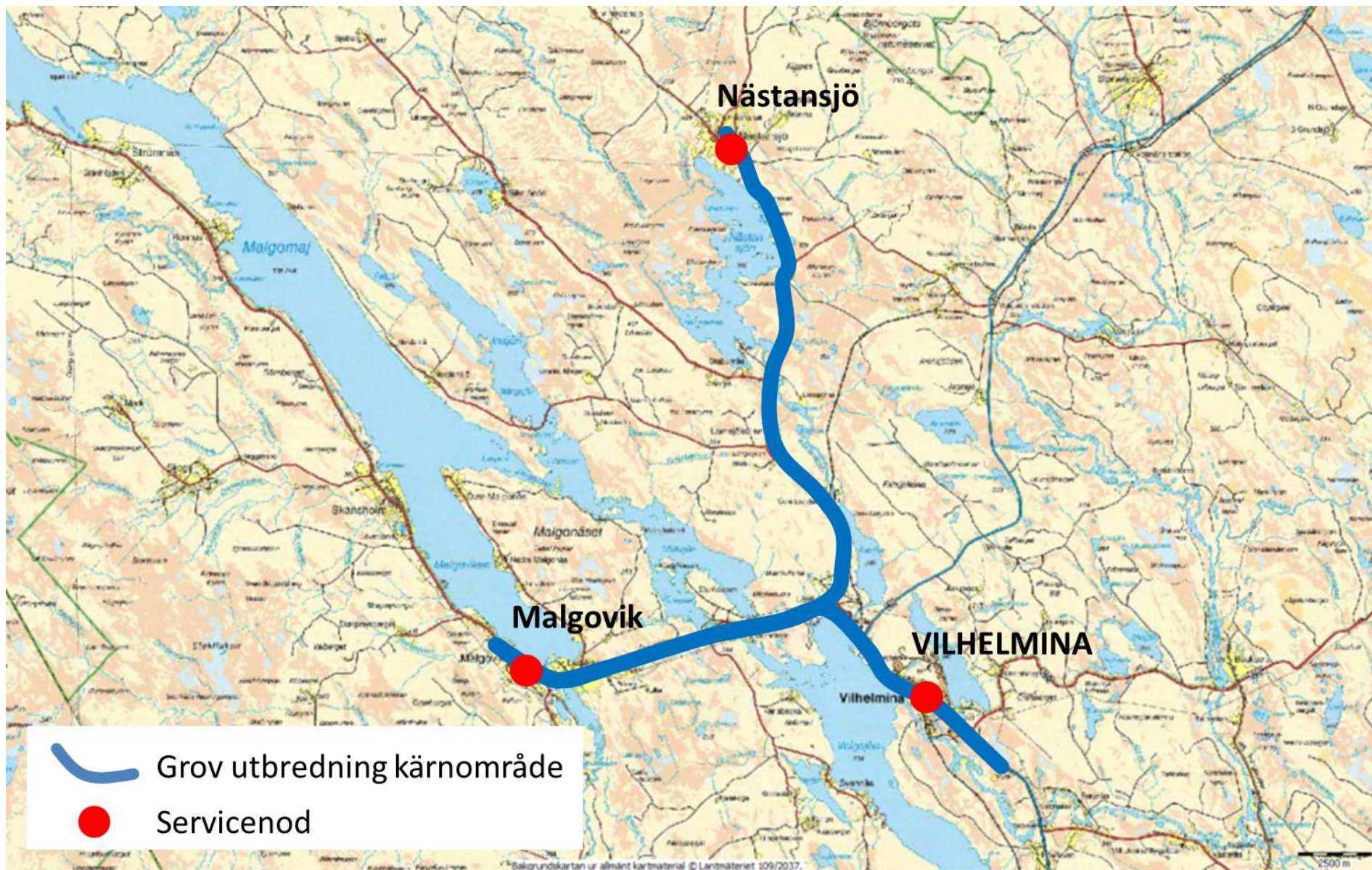
# Kärnområden för bebyggelseutveckling i Vilhelmina kommun

Bilaga 3 till kommuntäckande översiktsplan  
för Vilhelmina kommun

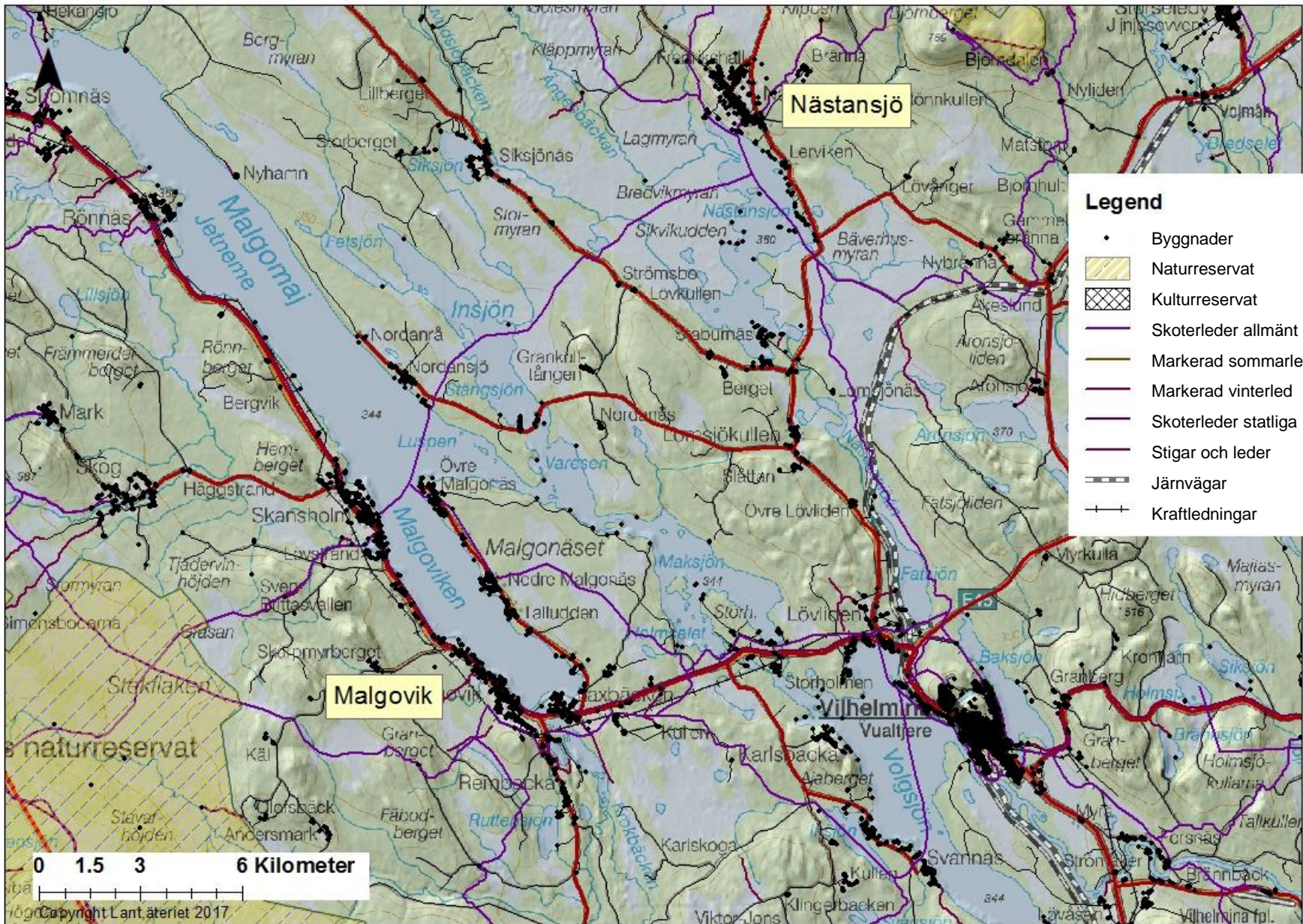
*Antagandehandling Dnr15/Ks33*



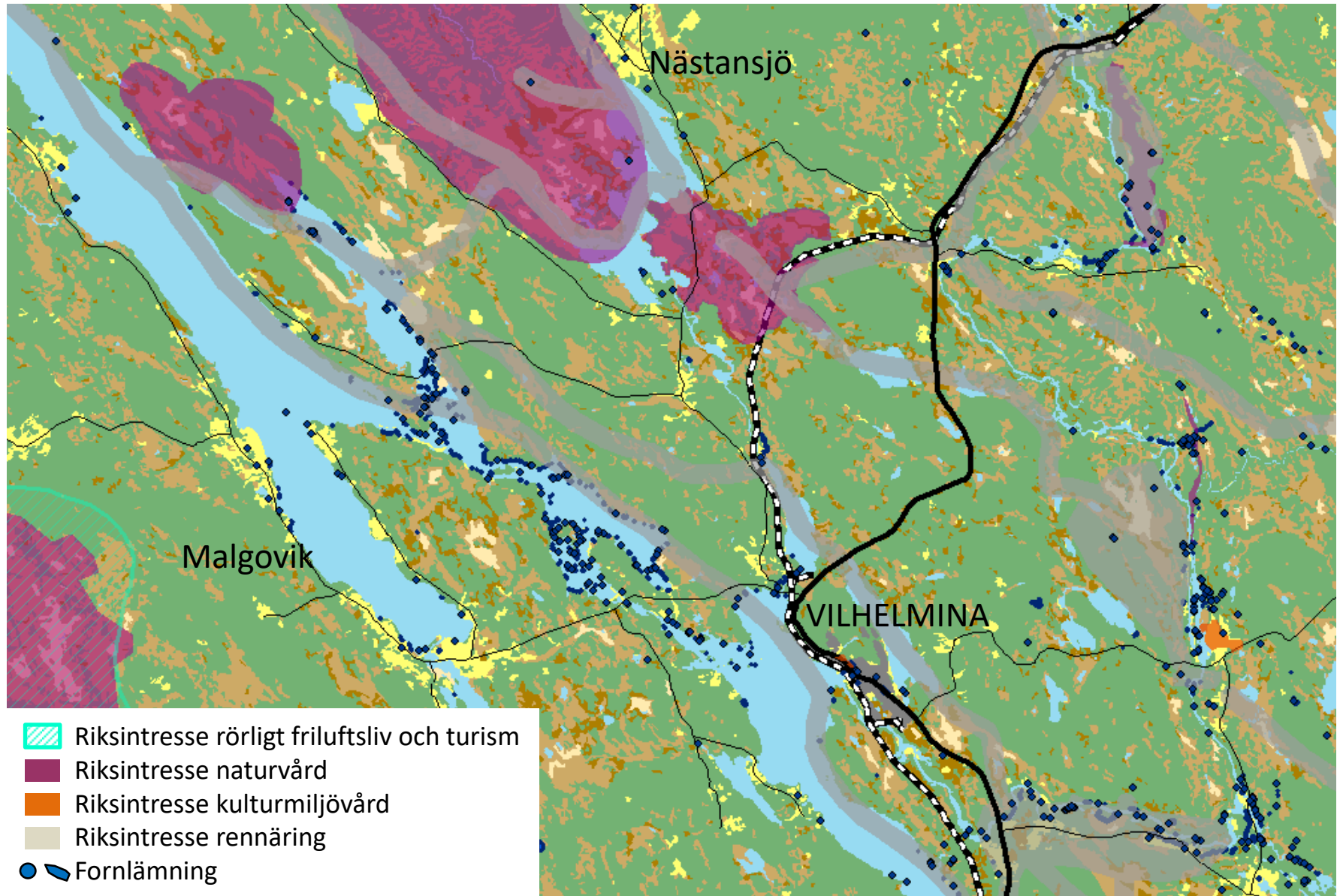
# Kärnområde för bebyggelseutveckling; Tätorten *Utbredning*



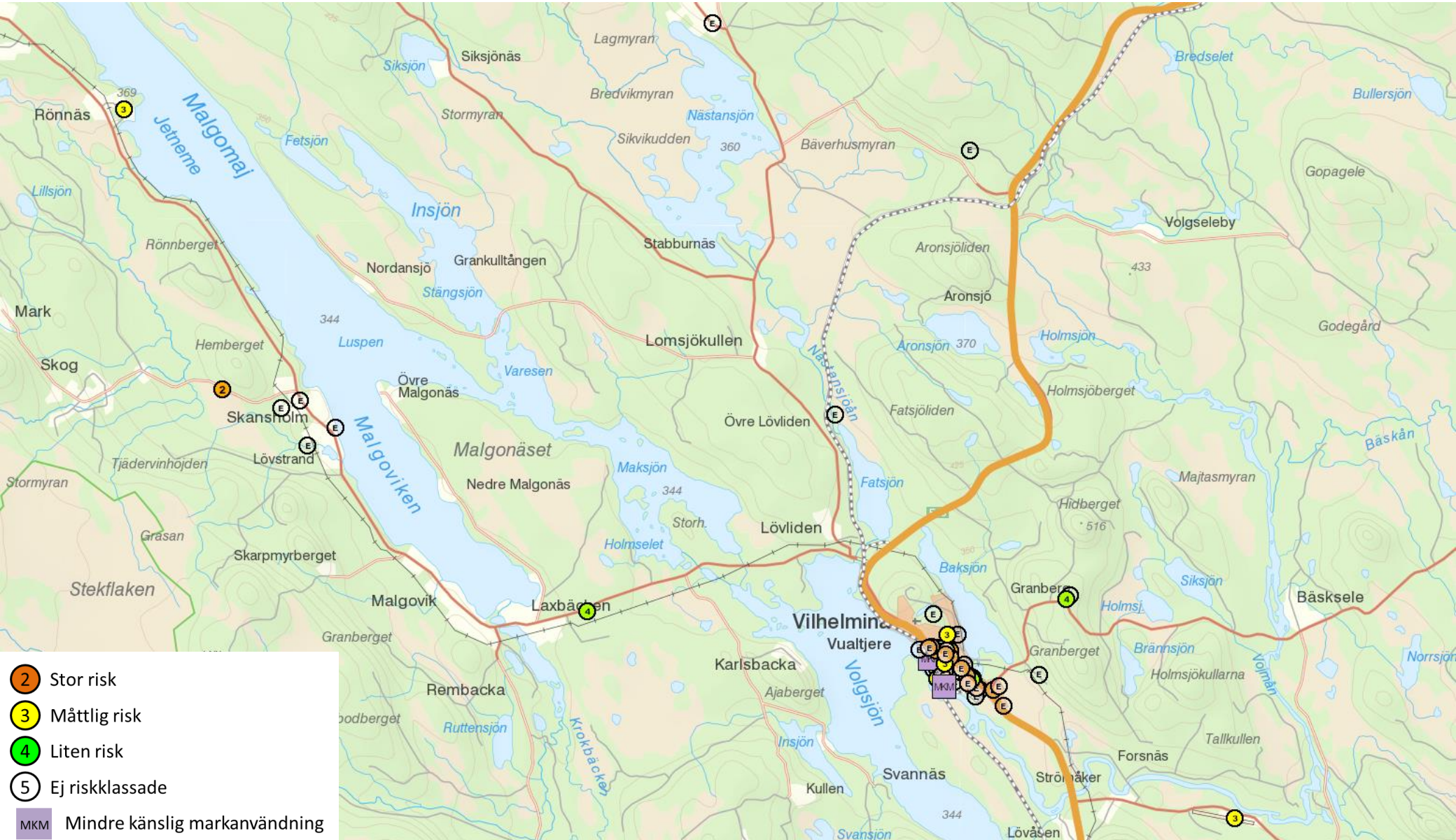
# Kärnområde för bebyggelseutveckling; Tätorten *Allmänna intressen - skydd och tillgänglighet*



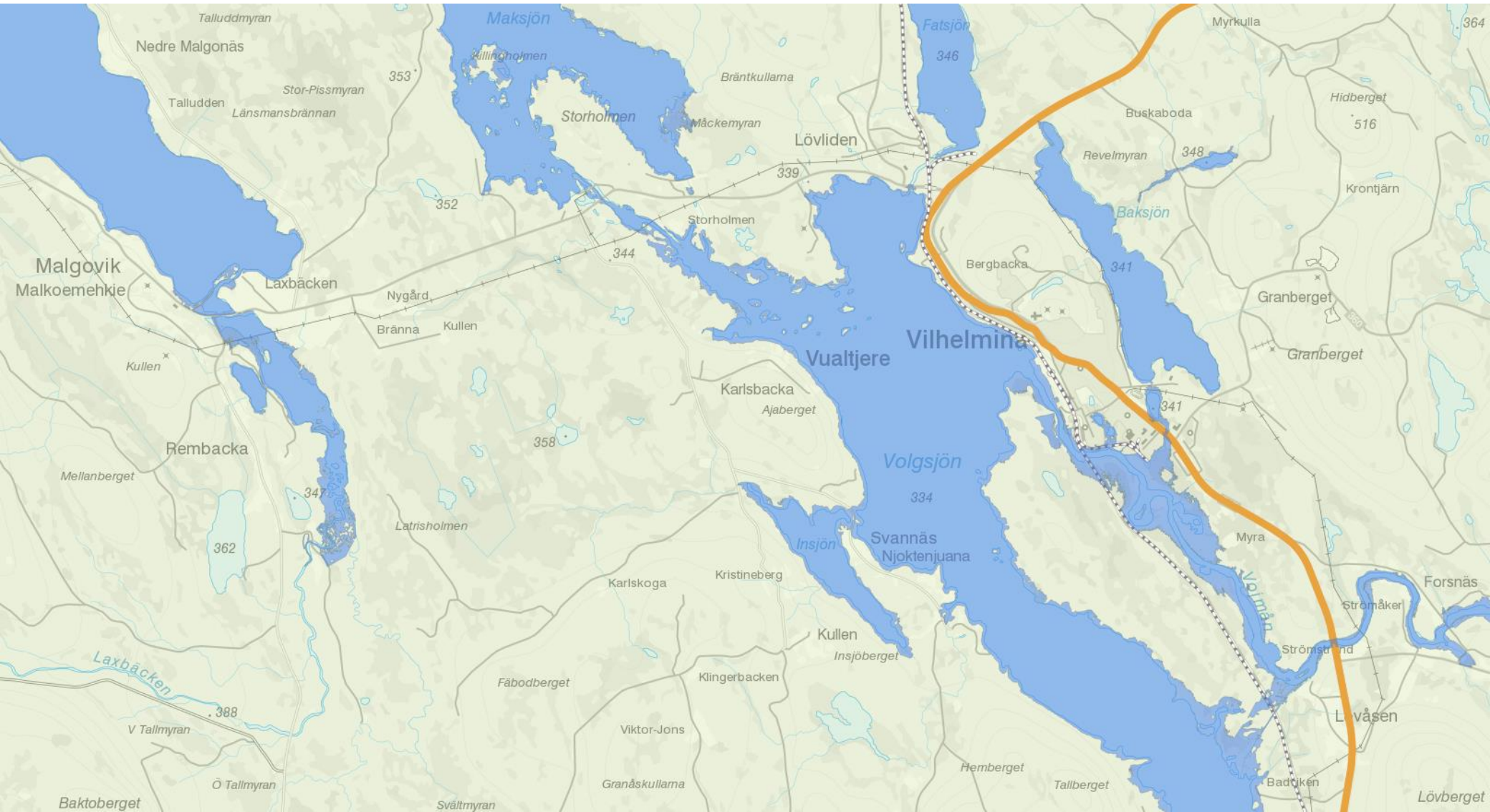
## Kärnområde för bebyggelseutveckling; Tätorten *Allmänna intressen – fornlämningar och riksintressen*



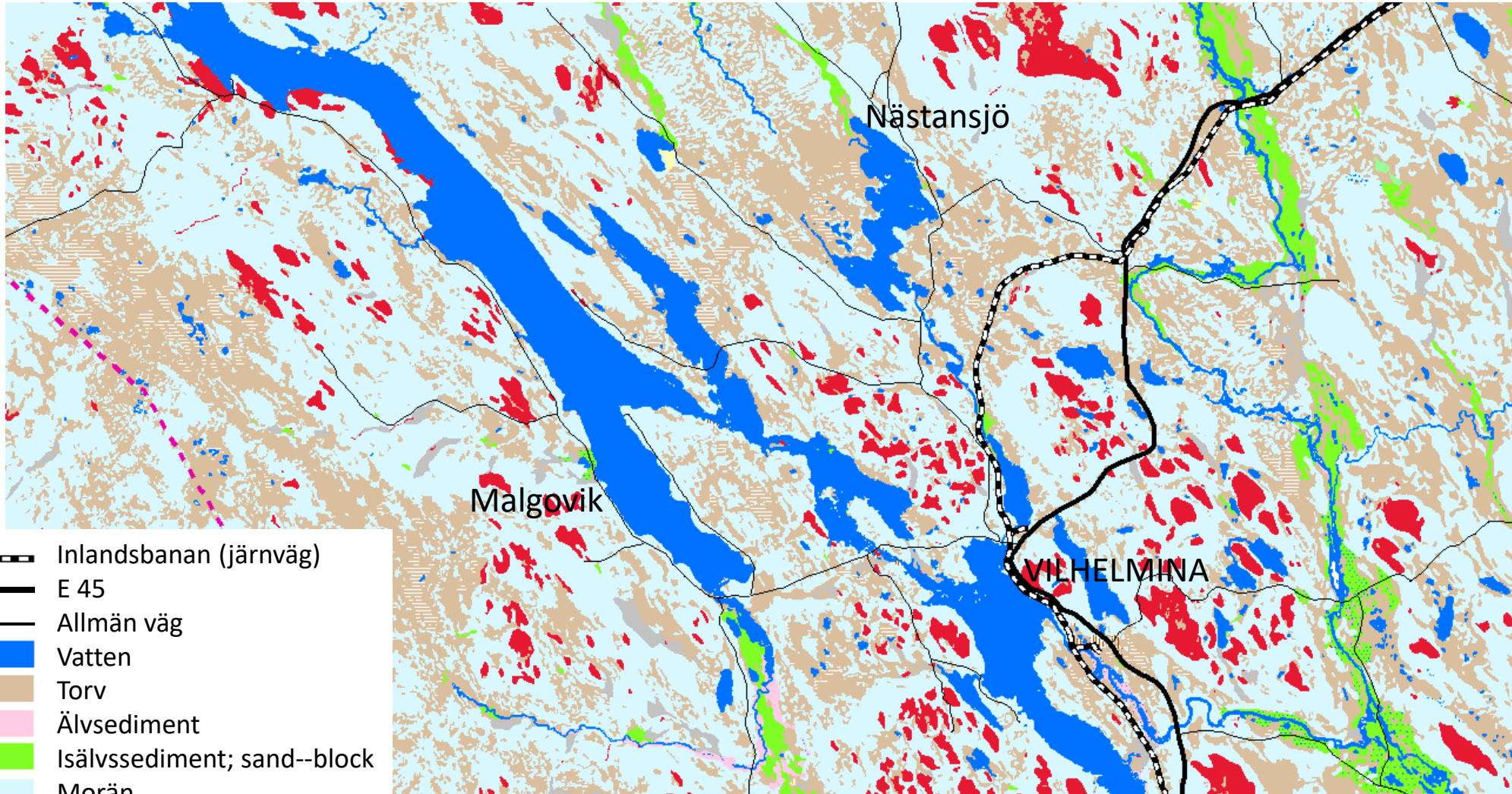
# Kärnområde för bebyggelseutveckling; Tätorten *Risker - potentiellt förorenade områden*



# Kärnområde för bebyggelseutveckling; Tätorten *Risker – översvämning (100-årsflöde enligt Ångermanälvens Vattenregleringsföretag)*

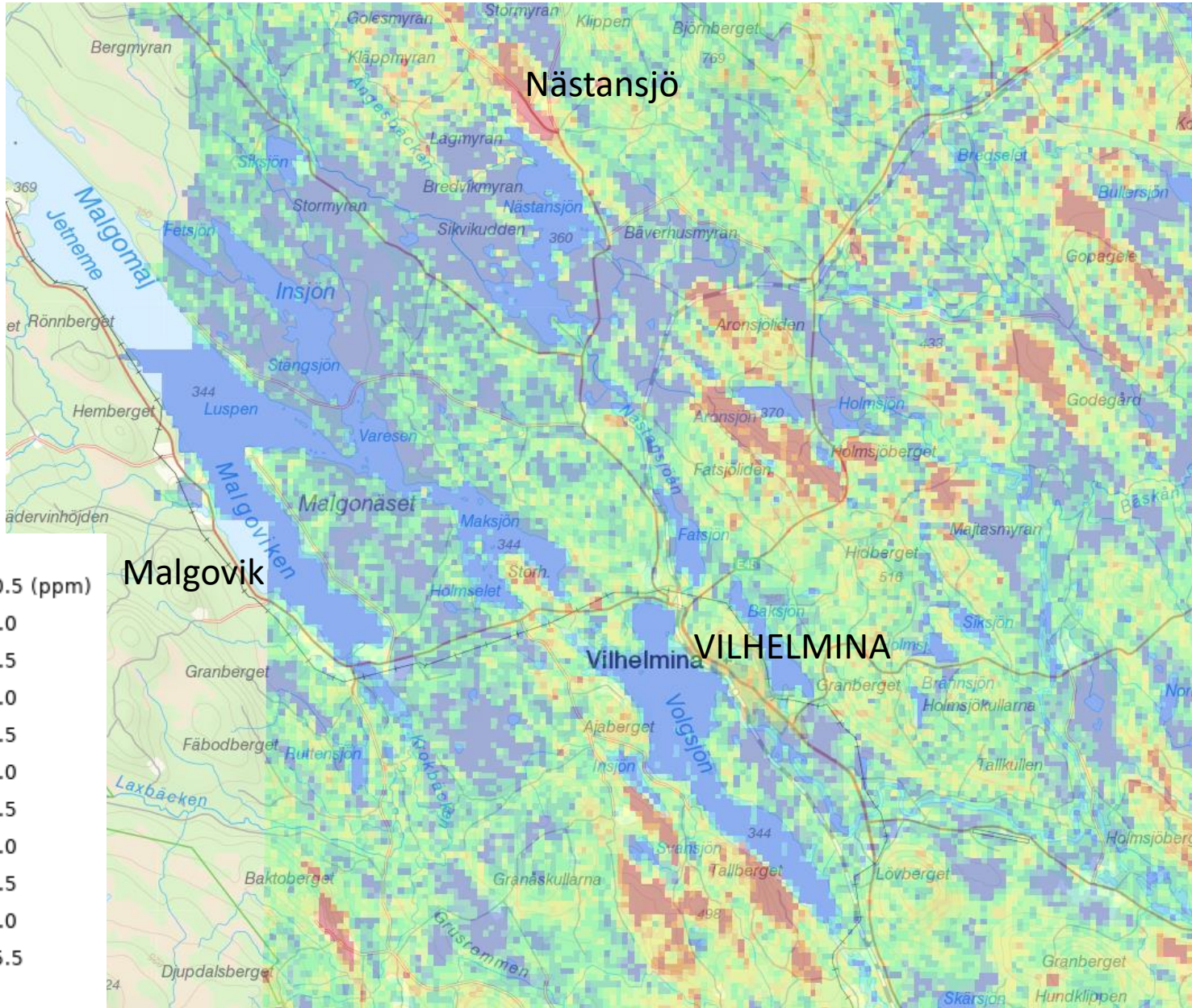


# Kärnområde för bebyggelseutveckling; Tätorten *Geologiska förutsättningar - jordarter*



SGU, jordarter 100-200k

# Kärnområde för bebyggelseutveckling; Tätorten *Risker - gammastrålning Uran*





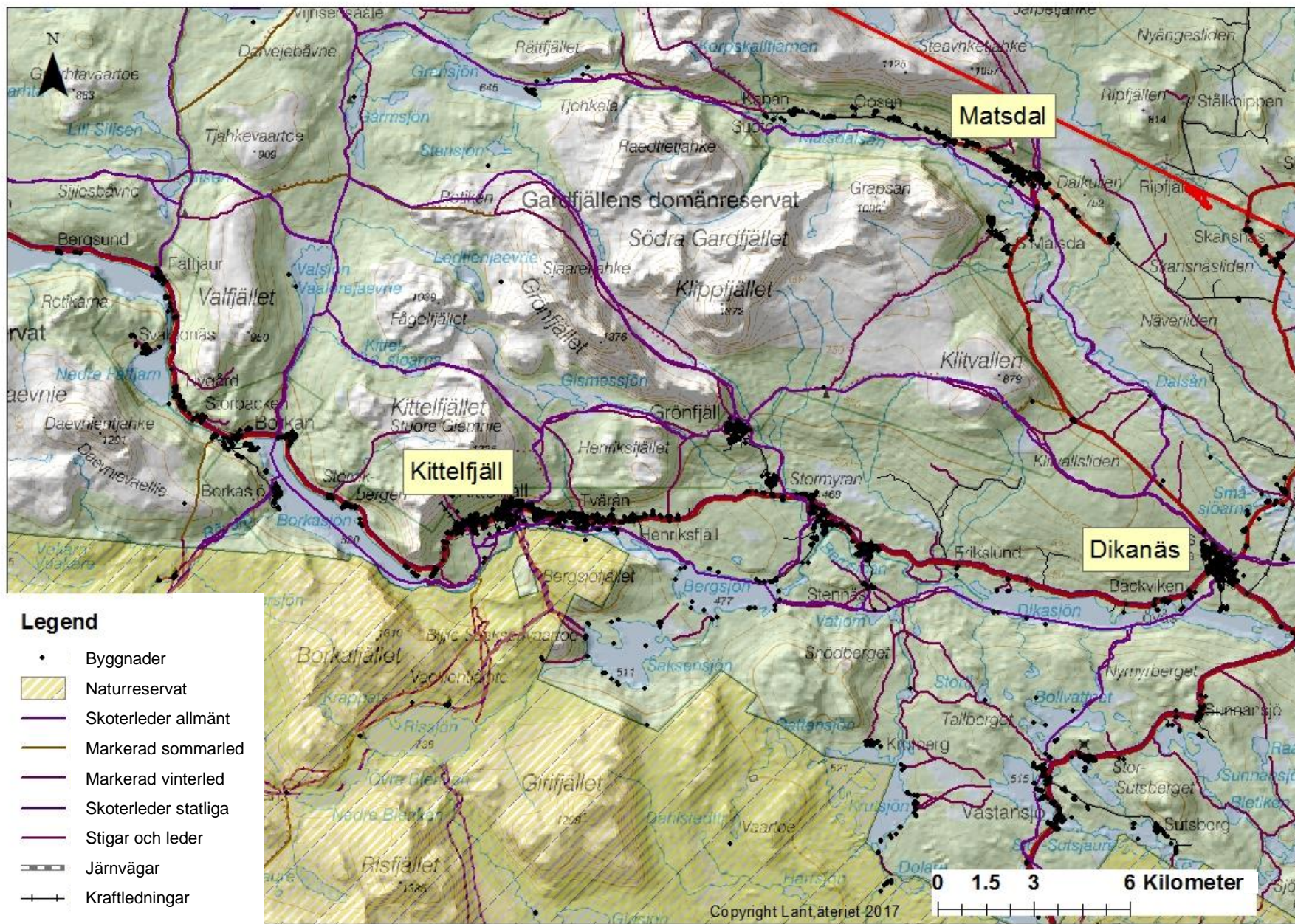
# Kärnområde för bebyggelseutveckling; Vojmåдалen

## Utbredning

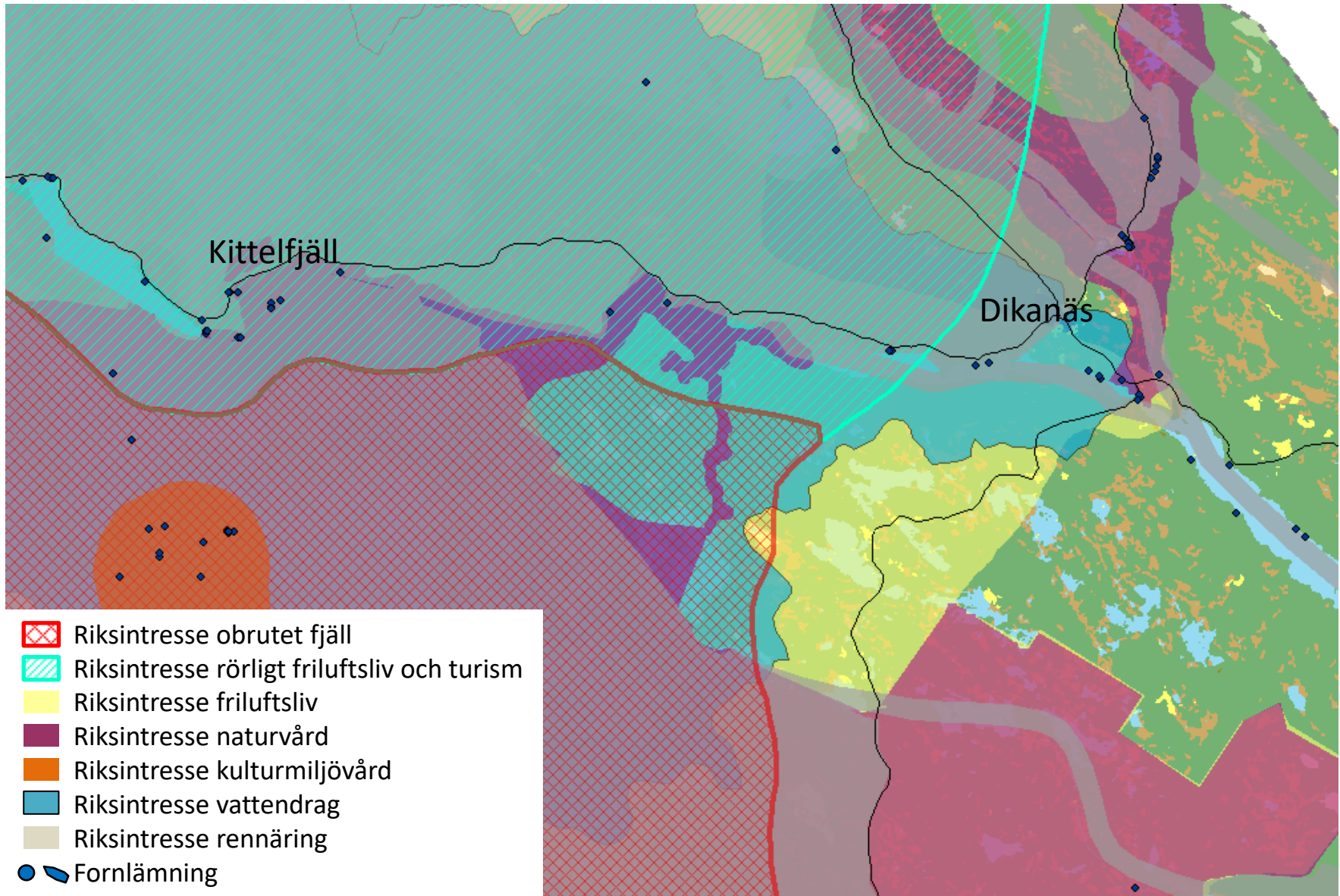


# Kärnområde för bebyggelseutveckling; Vojmåдалen

## Allmänna intressen - skydd och tillgänglighet



## Kärnområde för bebyggelseutveckling; Vojmådalen *Allmänna intressen – fornlämningar och riksintressen*

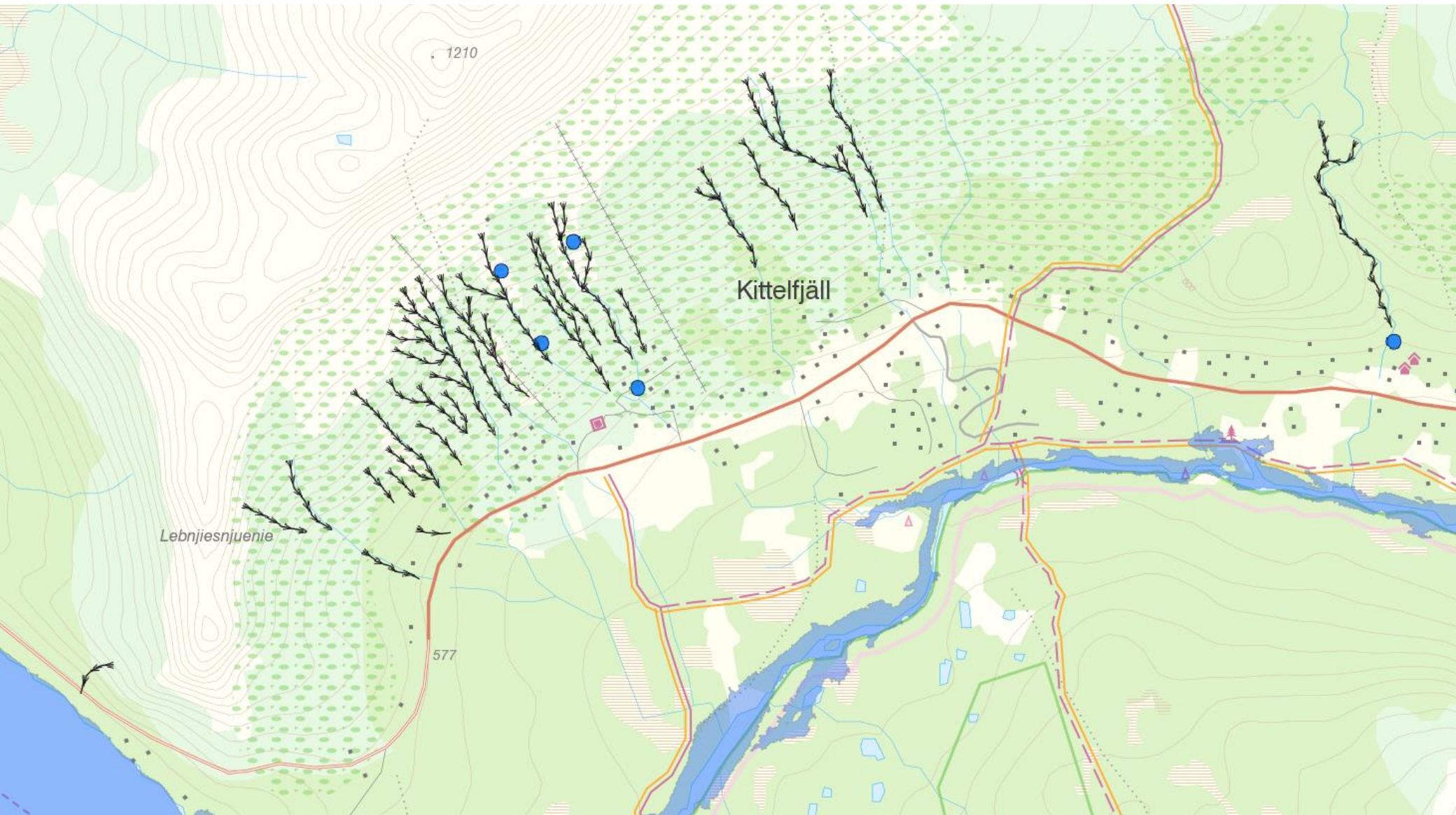


# Kärnområde för bebyggelseutveckling; Vojmådalen

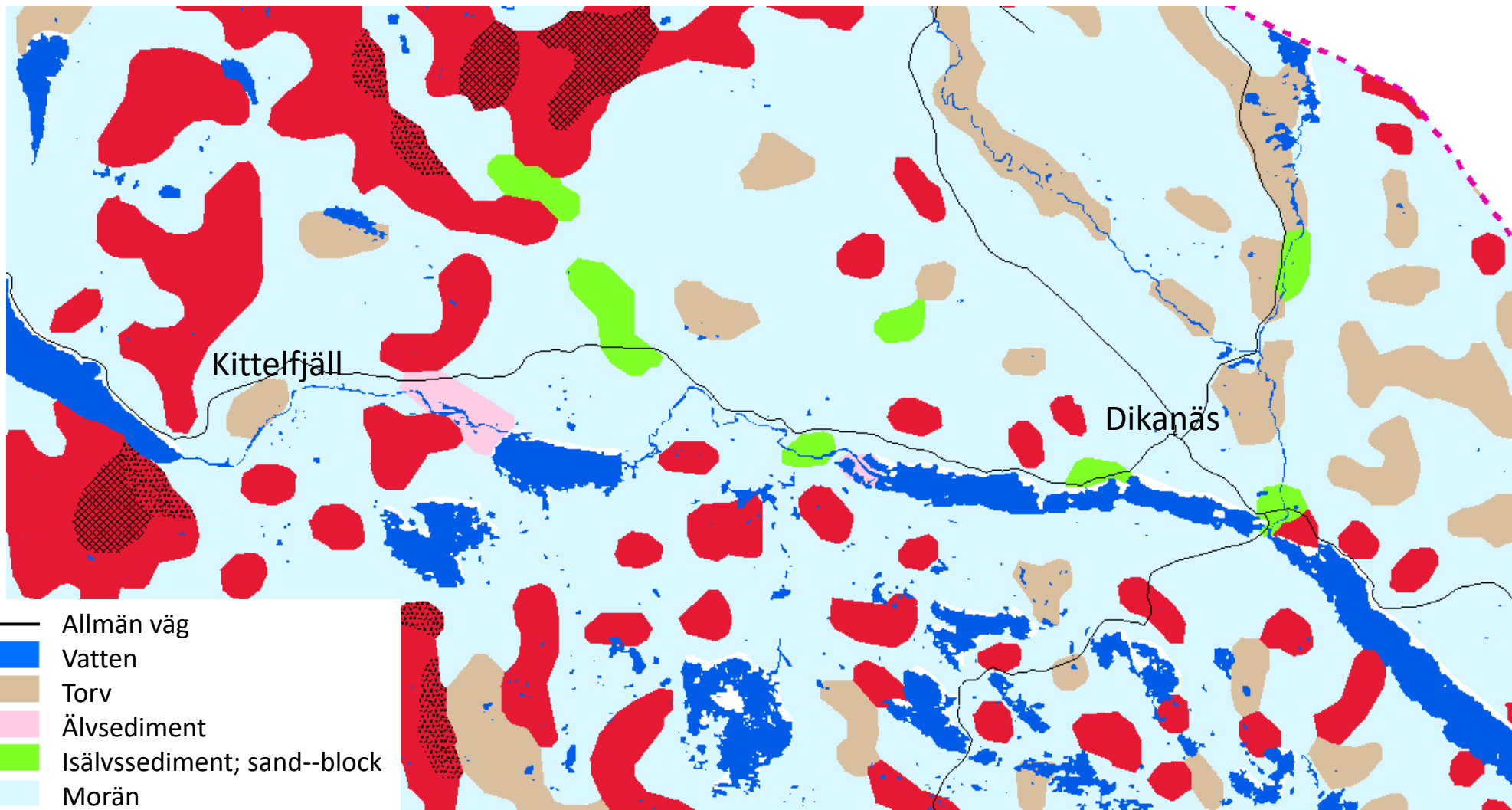
## Risker - potentiellt förorenade områden



**Kärnområde för bebyggelseutveckling; Vojmåдалen**  
***Risker – översvämning (100-årsflöde enligt Ångermanälvens Vattenregleringsföretag),  
raviner/ras- och skred***



# Kärnområde för bebyggelseutveckling; Vojmådalens *Geologiska förutsättningar - jordarter*



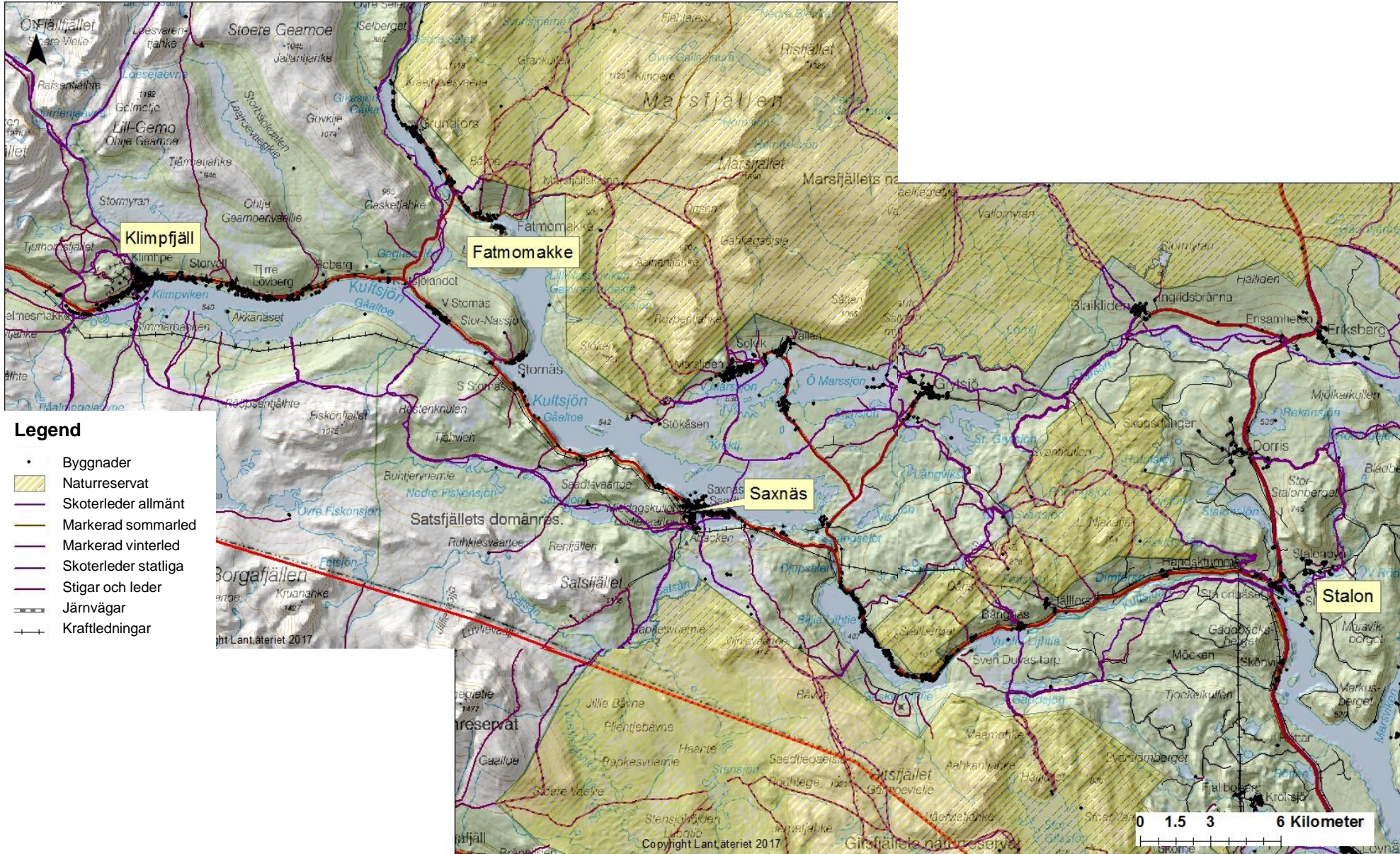
# Kärnområde för bebyggelseutveckling; Kultsjödalen

## Utbredning



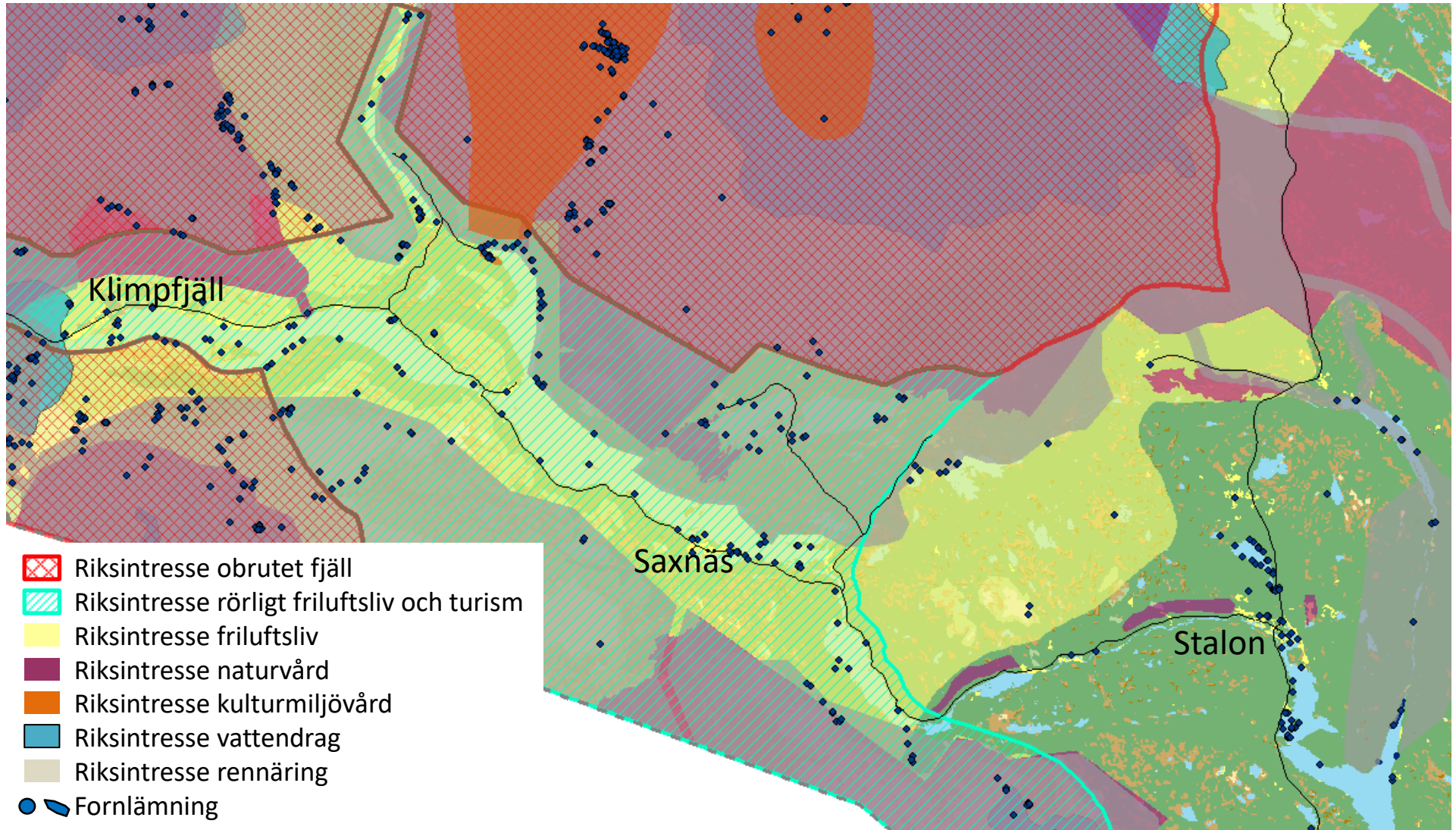
# Kärnområde för bebyggelseutveckling; Kultsjödalen

## Allmänna intressen - skydd och tillgänglighet



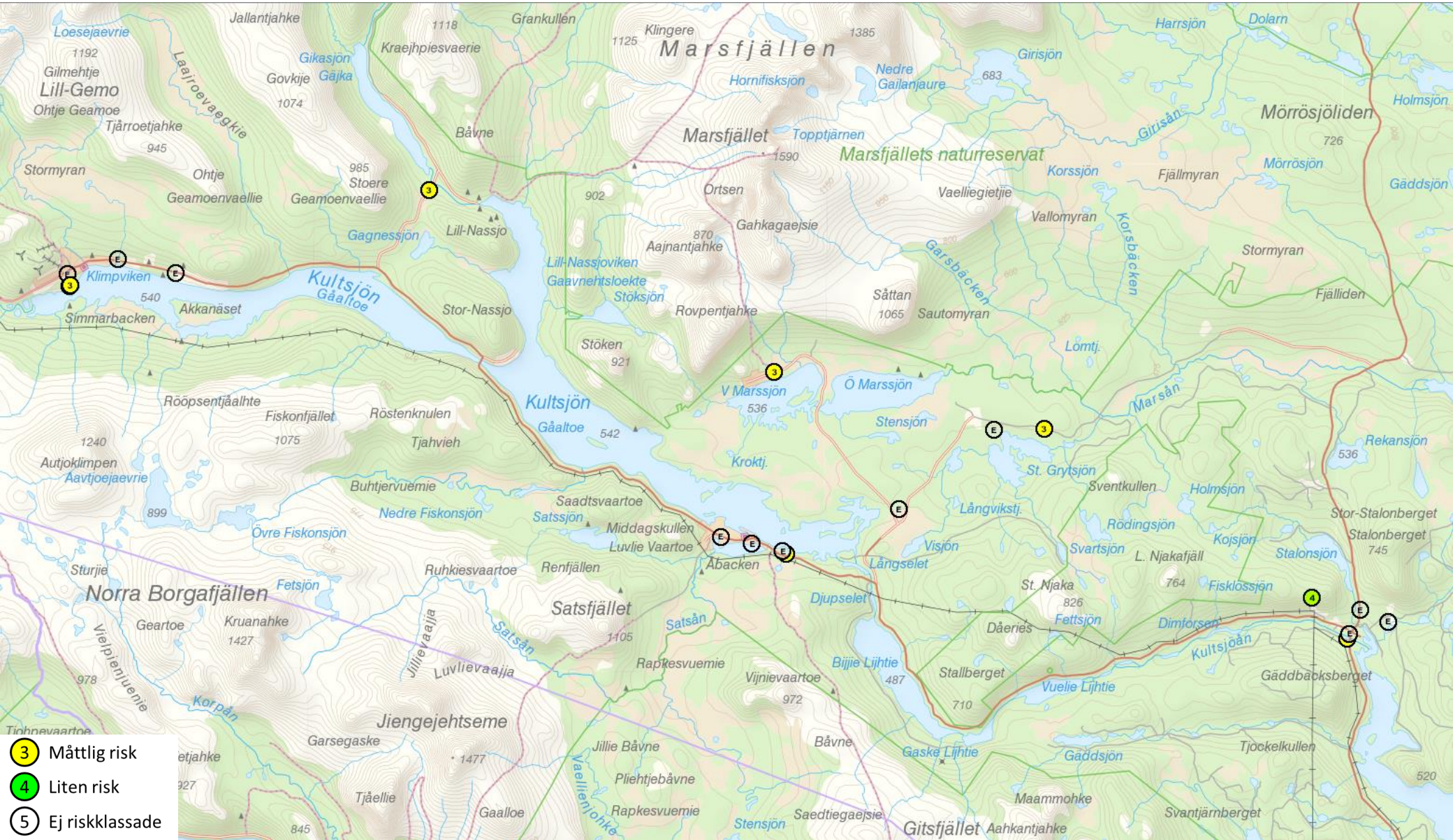


## Kärnområde för bebyggelseutveckling; Kultsjödalen *Allmänna intressen – fornlämningar och riksintressen*



# Kärnområde för bebyggelseutveckling; Kultsjödalen

## Risker - potentiellt förorenade områden



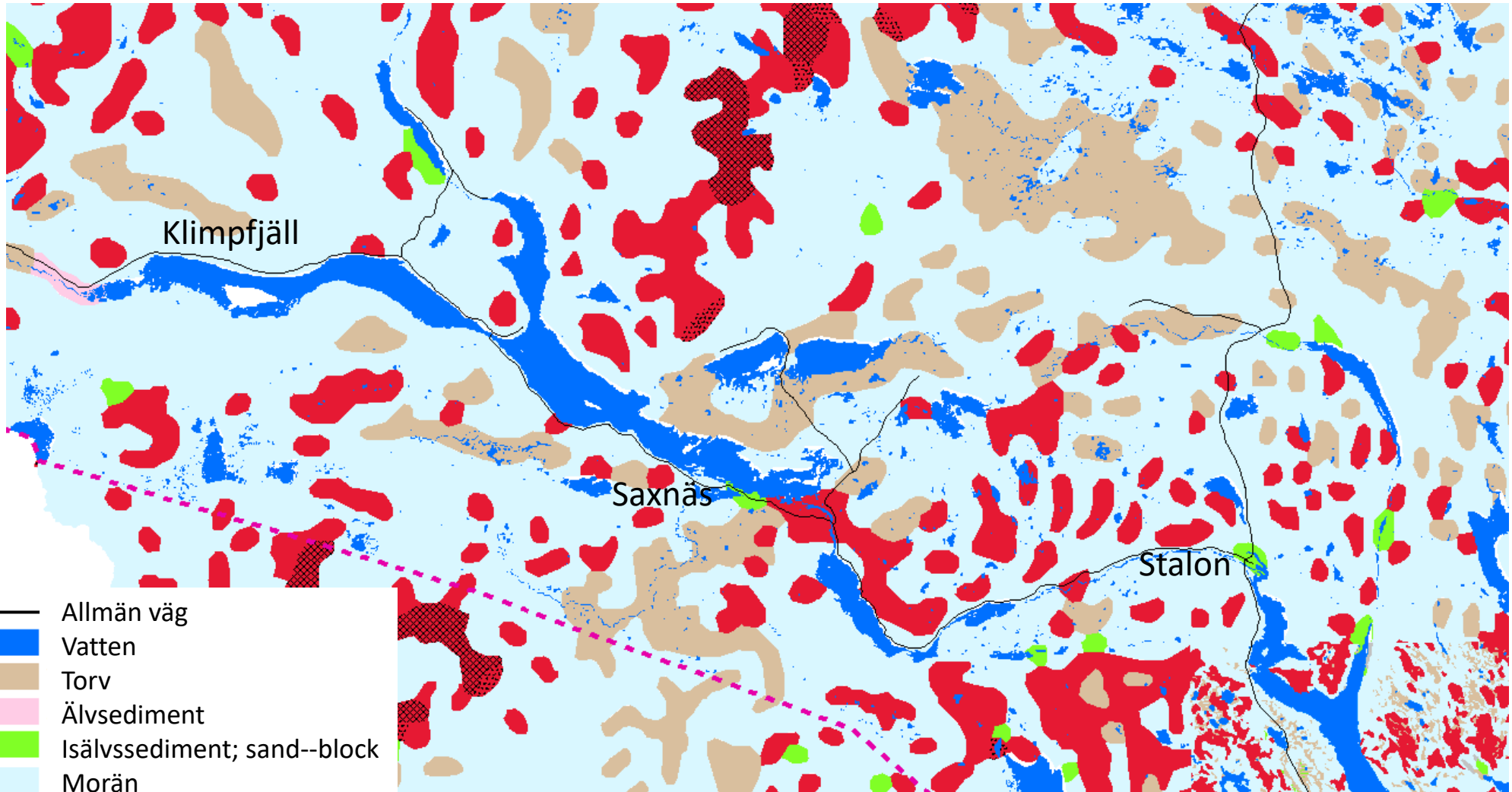
# Kärnområde för bebyggelseutveckling; Kultsjödalen

## Risker – översvämning (100-årsflöde enligt Ångermanälvens Vattenregleringsföretag)



# Kärnområde för bebyggelseutveckling; Kultsjödalen

## Geologiska förutsättningar - jordarter



- Allmän väg
- Vatten
- Torv
- Älvsediment
- Isälvssediment; sand--block
- Morän
- Talus ("rasbrant")
- Berg
- Rösberg